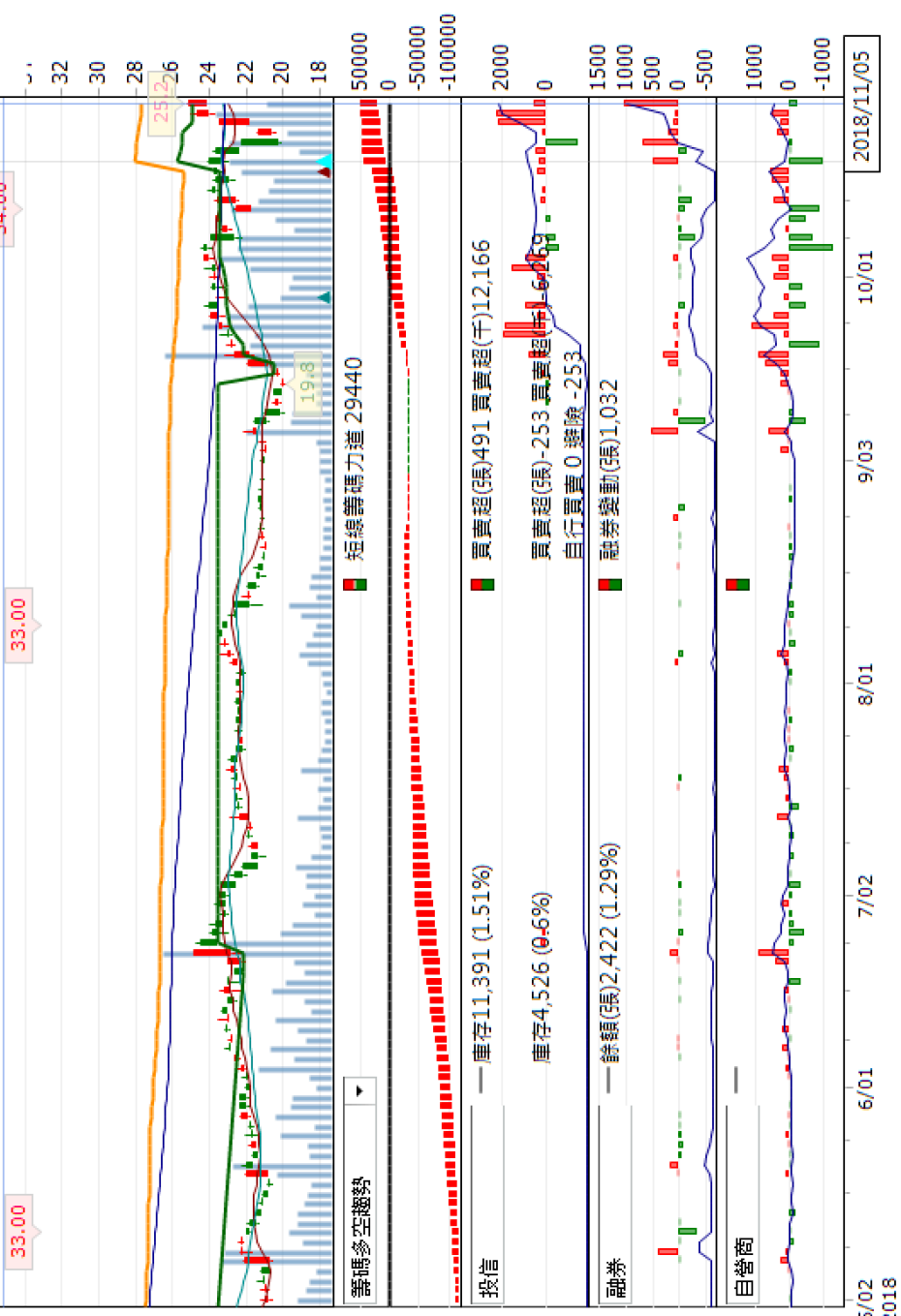


8MA 22.99 21MA 23.27 200MA 23.18 外資成本 27.69  
投信成本 24.90

均線 外資 投信 主力 融資 布林 趨勢 紅綠線 設

開 24.1 高 25.2 低 24.05 收 25.1 漲跌 0.5 漲幅 2.03% 量 8,519



8150 南茂 23.35元 ▼0.15 (-0.64%) 潛在報酬

目標價 ? 30

目標價達是取指定區間內，所有研究報告的目標價的中位數。期間內，最高目標價為 34，期間內，最低目標價為 29

最近 90天 有 5 份報告，其中 【5家看好】

報告清單

發佈	機構	目標價	看法	EPS	調升%	EPS (明年)	EPS (前次)
10/11	CSFB	34	Maintain ...	1.1	-8.3	2.3	1.2
10/09	富邦證券	30	買進	0.9	-	2.3	0.9
09/26	宏遠證券	29	買進	1.1	10.0	1.5	1.0
09/26	國票	30	買進	0.9	-70.0	1.5	3.0
09/17	CS	34	Maintain ...	1.2	9.1	2.3	1.1

CSFB 歷史報告

發佈	目標價	看法	EPS	調升%	EPS (明年)	EPS (前次)	預測年度
2018/10/11	34	Maintain ...	1.1	-8.3	2.3	1.2	2018
2018/08/09	33	Maintain ...	1.1	-21.4	2.2	1.4	2018
2018/05/11	33	Maintain ...	1.4	0.0	2.5	1.4	2018
2018/03/16	33	Maintain ...	1.4	-22.2	2.4	1.8	2018
2018/03/12	35.5	Maintain ...	3.5	-	0.0	1.7	2018
2017/11/09	35.5	Maintain ...	1.8	5.9	2.5	1.7	2018